

Programy sady Office365 – Instalace na vlastní zařízení (PC, NB)

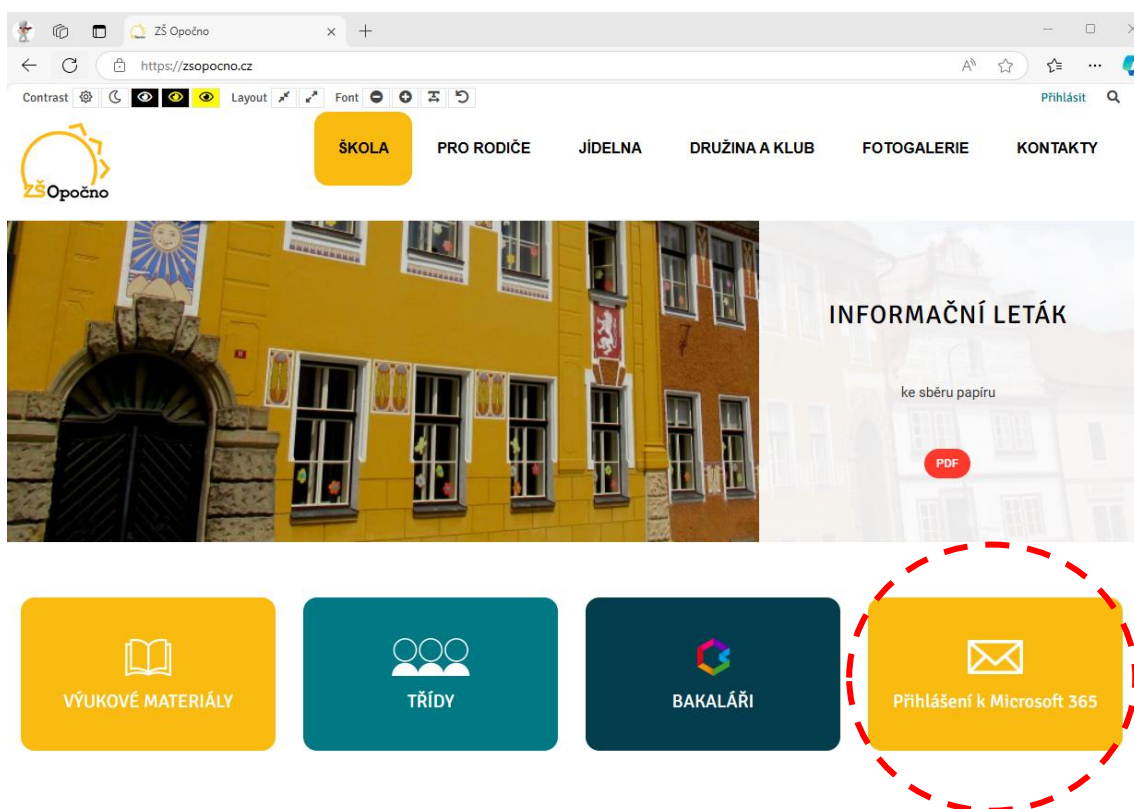
VYTVOŘIL: Mgr. Přemysl KEJZLAR (ZŠ Opočno) 2024

V rámci licence M365 varianta A3 mají zaměstnanci i žáci školy nárok na využití desktopových aplikací office i na soukromých zařízeních.

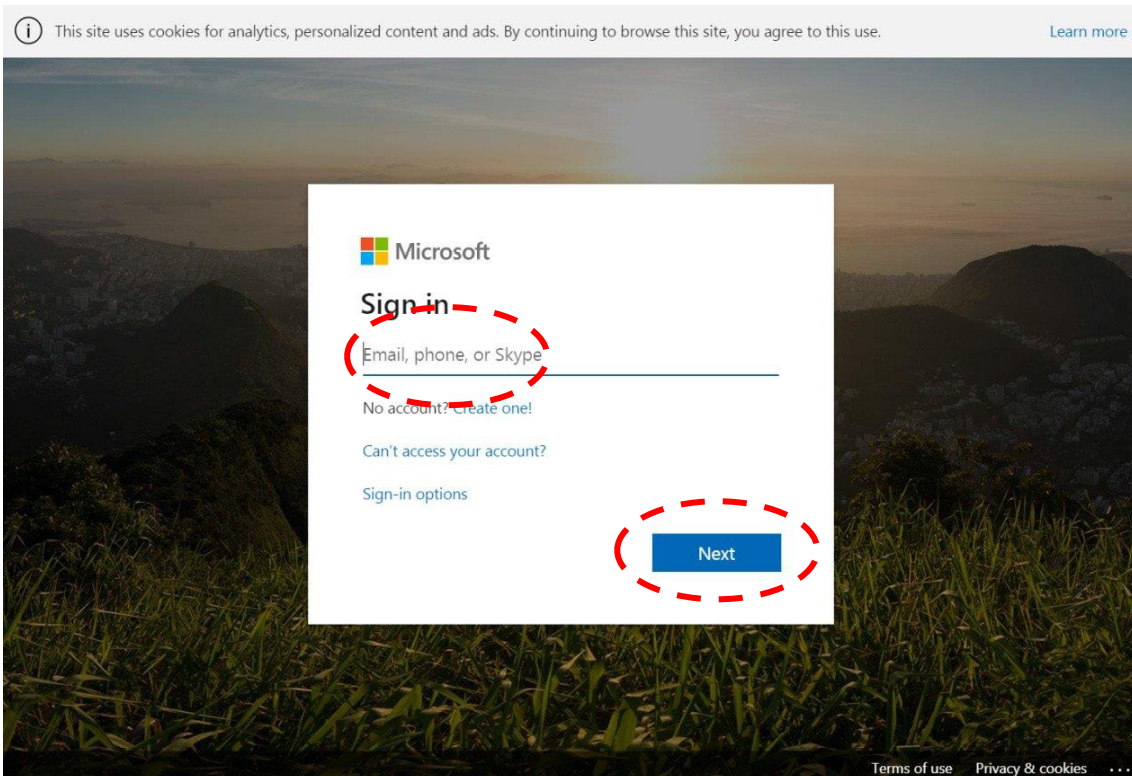
Zde najdete podrobný návod na jejich instalaci případně stručné seznámení s možností užití online aplikací.

1. Přihlášení do online prostředí Microsoft365 (Office365):

- Ve webovém prohlížeči zadejte adresu posta.zsopocno.cz
- Nebo přes web školy zsopocno.cz, kde kliknete na úvodní stránce na spodní tlačítko s popisem „Přihlášení k Office365“



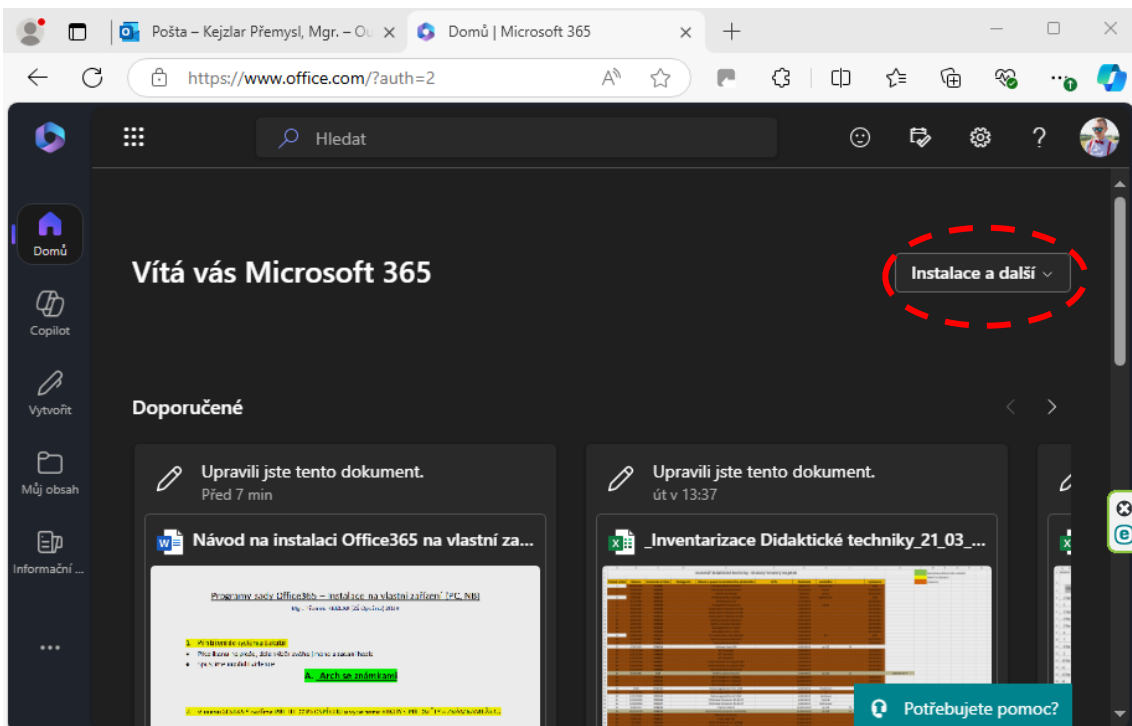
- Budete přeměrování na přihlašovací stránku M365 (Microsoft365)
- Zde zadejte vaše přihlašovací údaje, nejprve login následně bude vyžadováno heslo (pokud své údaje neznáte informujte se u třídního učitele nebo u školního správce IT)
 - **Login:** váš školní mail
 - **Heslo:** vámi zvolené anebo výchozí heslo



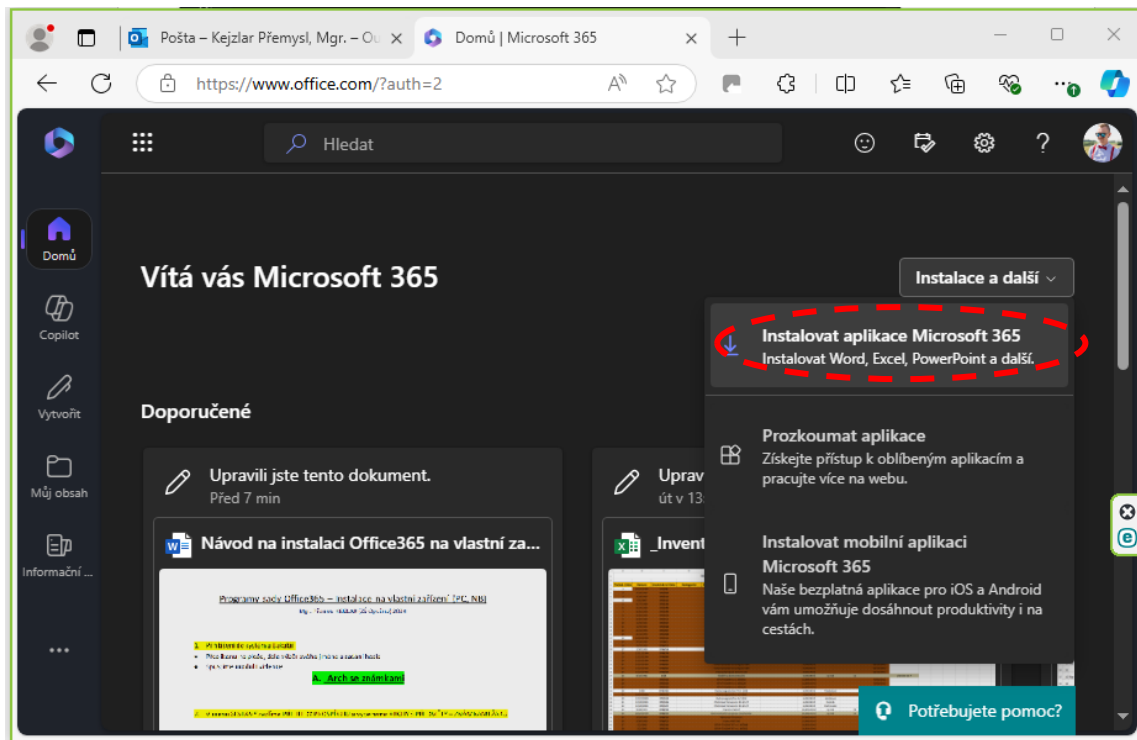
2. Nacházíte se na domovské stránce vašeho M365 účtu

A. Stažení a instalace desktopových aplikací

3. V pravém horním rohu zvolte Instalace a další

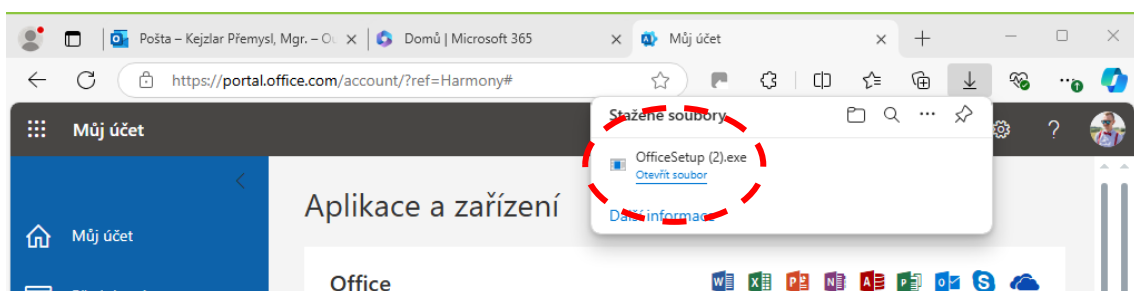
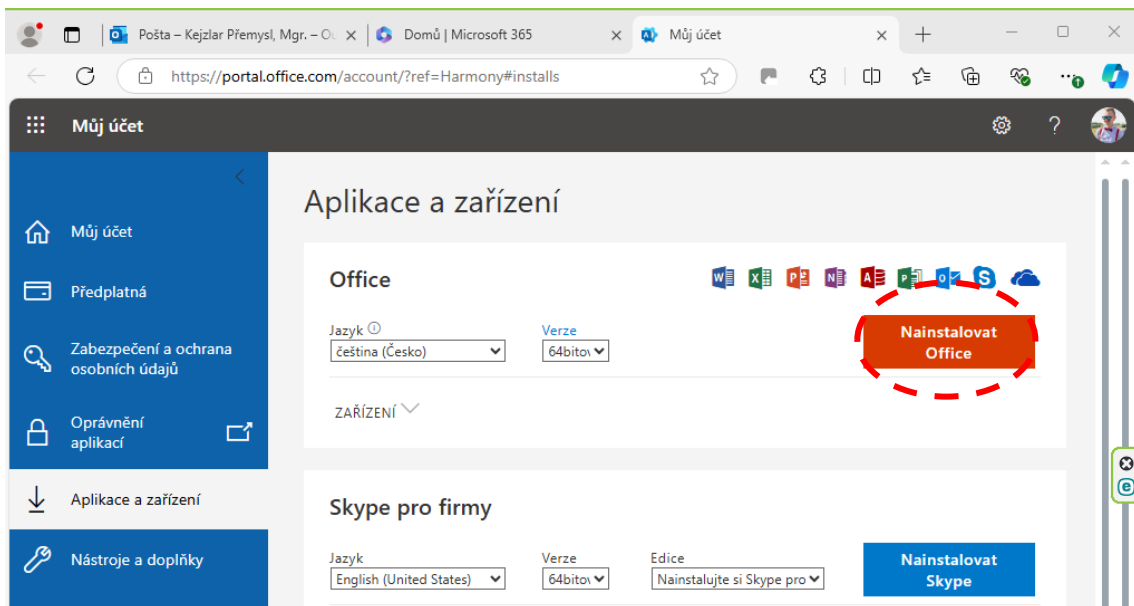


4. Z nabídky vyberte **Instalovat aplikace Microsoft 365**



5. Na následující stránce stiskneme tlačítko **Nainstalovat Office**

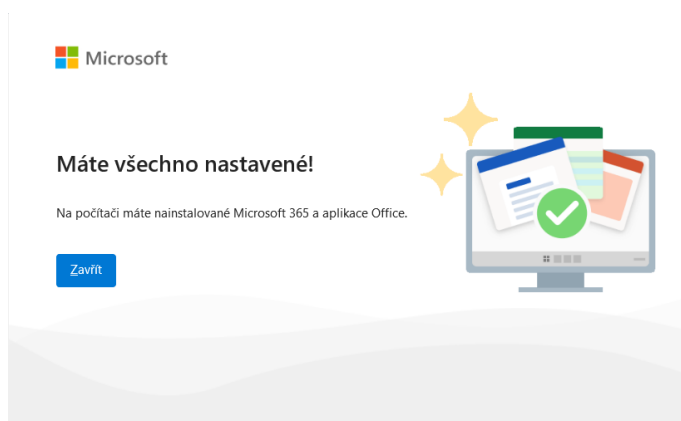
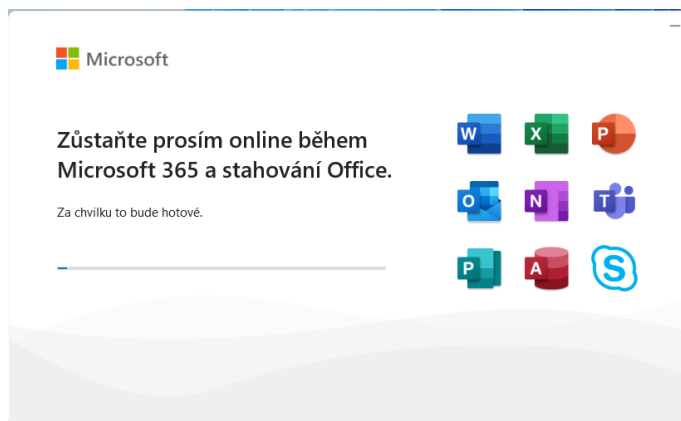
- Spustí se stahování instalačního souboru **OfficeSetup.exe**



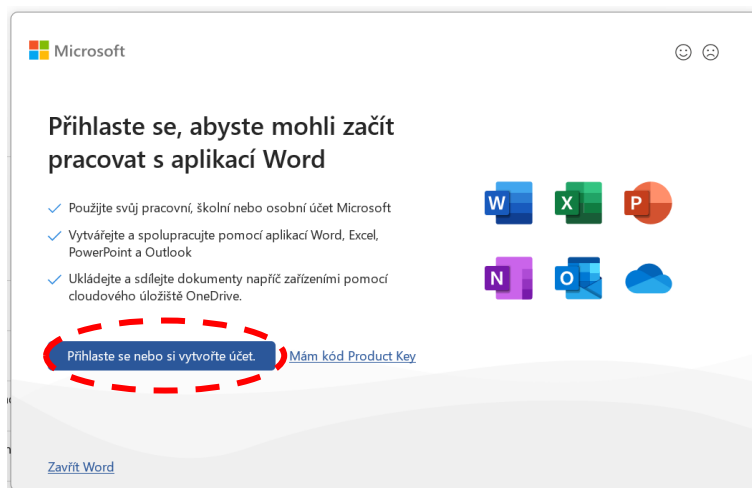
6. Tento soubor po stažení vyhledejte a spusťte

- **Pozor**, pokud máte na zařízení nainstalovanou již jinou variantu Office aplikací (Word, Excel, PowerPoint), tak je nutné tyto nejprve odinstalovat!
- Klikněte na **Start** – Zvolte **Přidat nebo odebrat programy**
- V seznamu aplikací vyberete variantu Office k odebrání – zvolte ji a vyberte **Odebrat/Odinstalovat**
- Pokračujte v odebrání podle průvodce

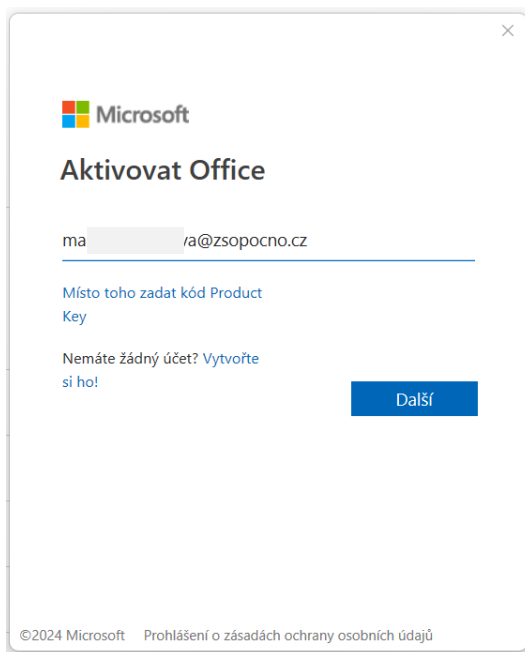
7. Pokud nic nebrání instalaci, pak se **sama spustí** a proběhne, vy pouze po chvíli potvrdíte její úspěšné dokončení



8. Spusťte z nabídky Start **poprvé** jednu z aplikací (Word, Excel, Powerpoint)

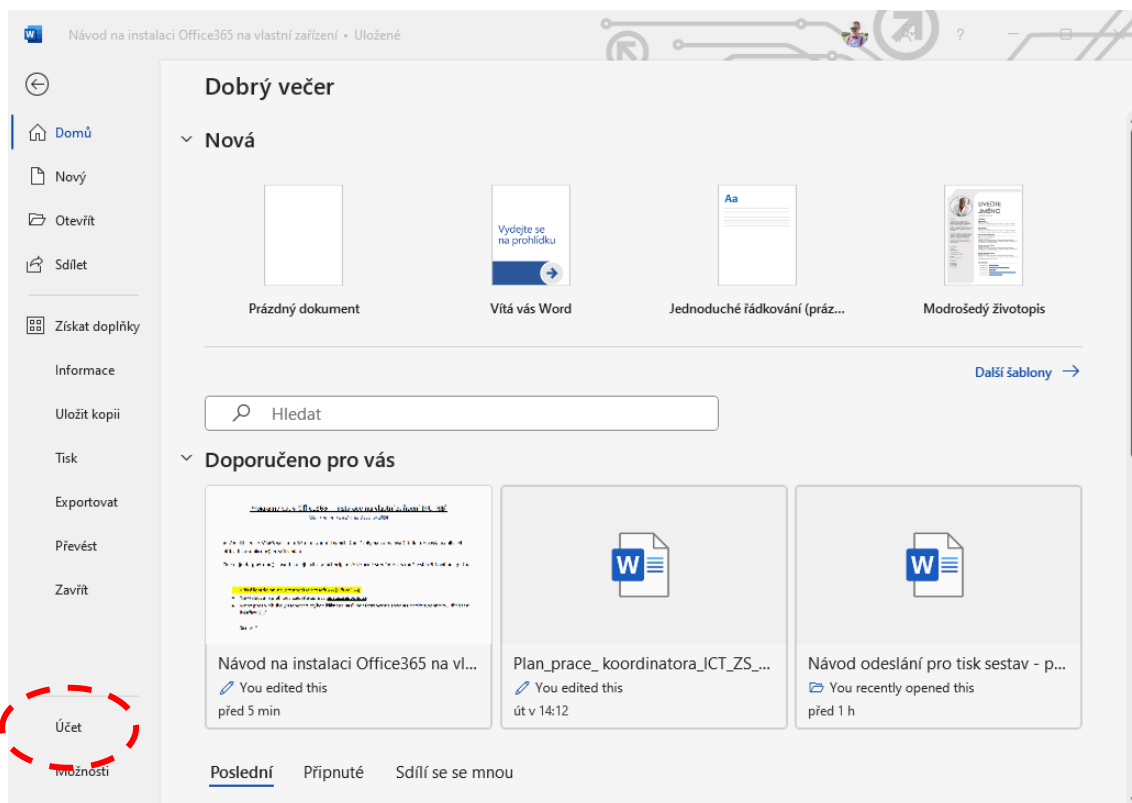


- Pokud budete vyzváni k zadání vašich přihlašovacích údajů k účtu M365, pak je opět zadejte:
 - **Login:** váš školní mail
 - **Heslo:** vámi zvolené anebo výchozí heslo

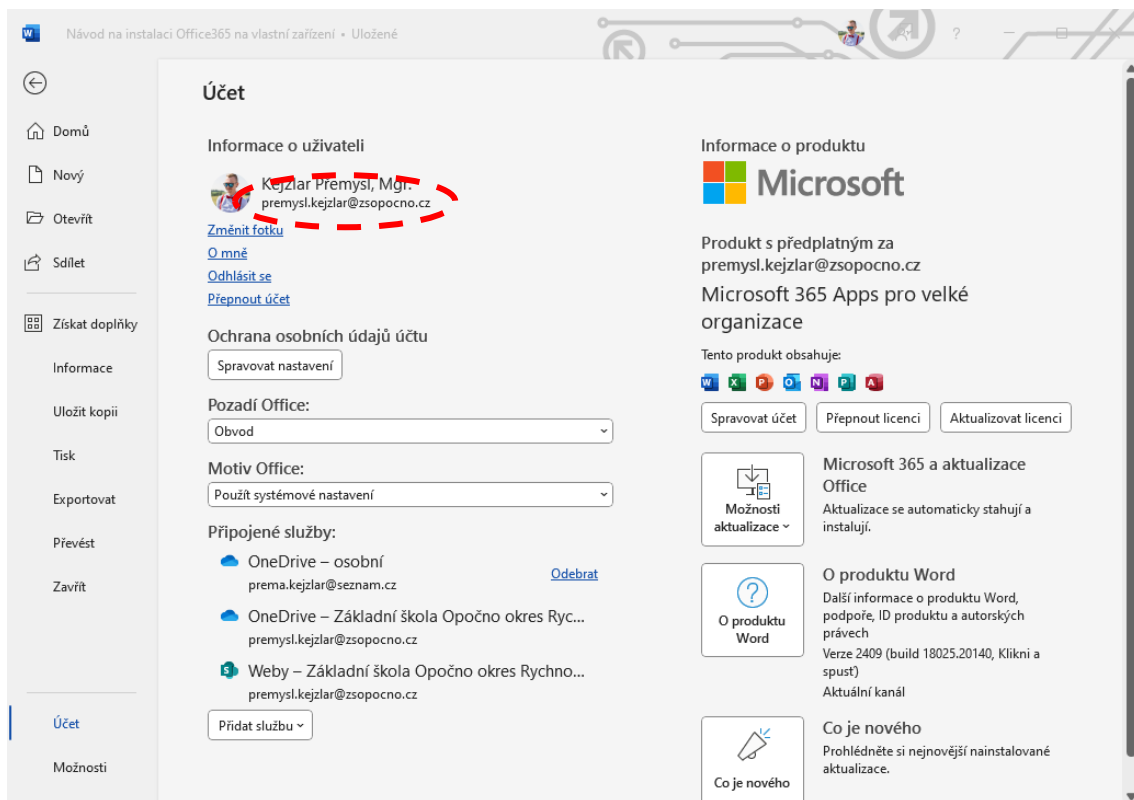


9. Zkontrolujte nebo zadejte účet, na který je vázána vaše A3 licence

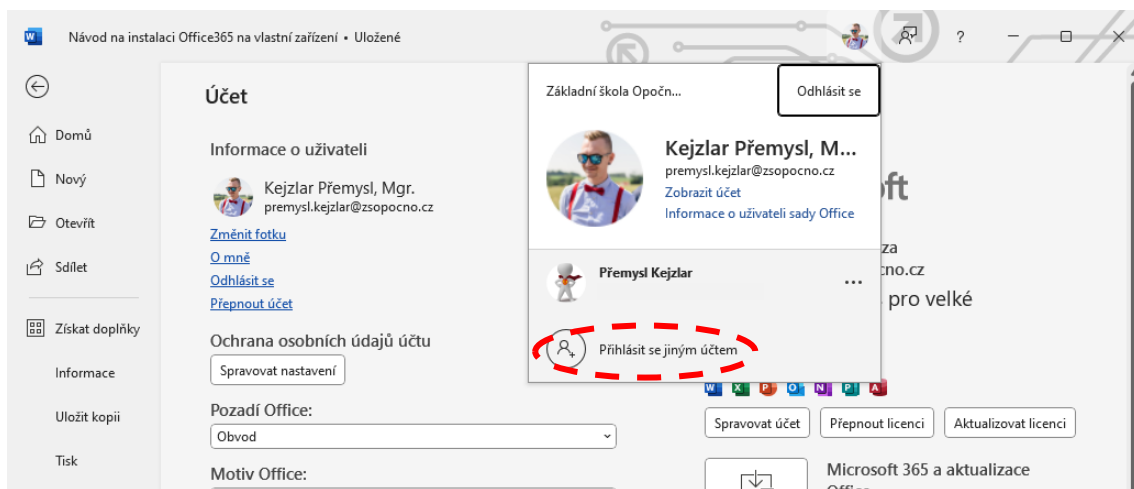
- Ve spuštěné aplikaci zvolte **Soubor** a dále **Účet**



- Zde zkontrolujte, že jste do aplikace přihlášení školním účtem (musí zde být uveden váš školní mail)



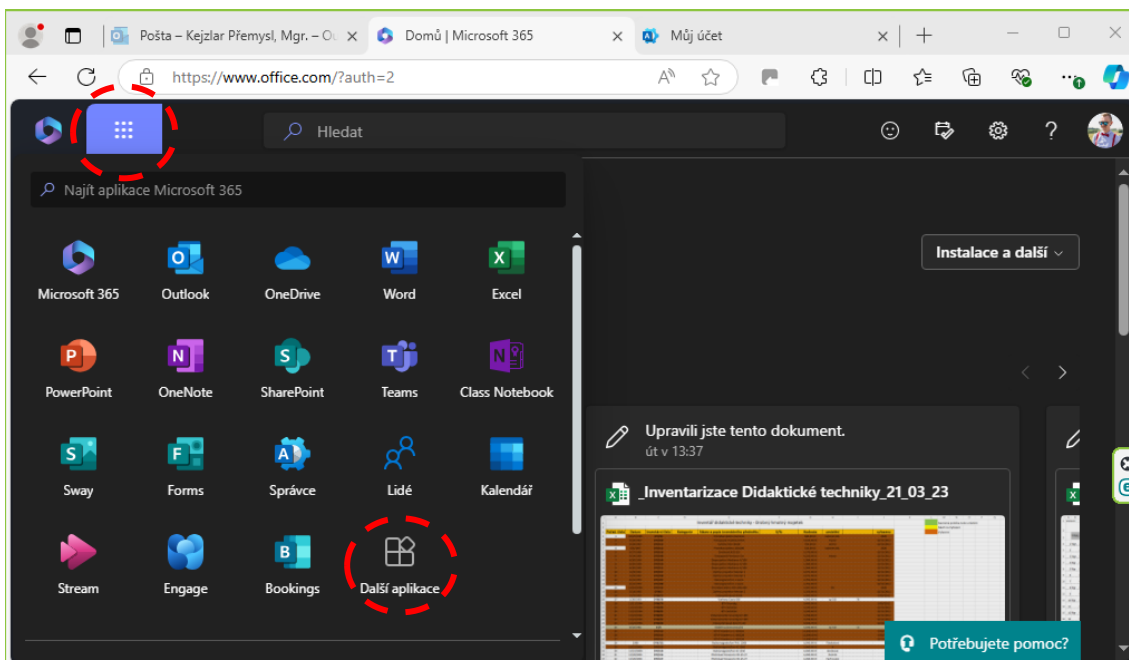
- Pokud je tomu jinak zvolte **Přepnout účet** a vyberte z nabízených váš **školní účet**
- Případně vyberte položku **Přihlásit se jiným účtem** čímž vyvoláte opět přihlašovací dialog M365, kam zadáte opět vaše přihlašovací údaje.



Gratuluji, nyní byste měli mít po dobu studia na ZŠ Opočno k dispozici vždy nejaktuálnější sadu aplikací M365 😊

B. Možnost využití online aplikací ve vašem účtu

1. Po přihlášení do online prostředí svého M365 účtu zvolte na domovské obrazovce v horním levém rohu přechod do seznamu aplikací (9 puntíků)



2. Zde můžete zvolit vámi **požadovanou aplikaci**, případně zobrazit volbou **Další aplikace - Všechny aplikace** seznam všech dostupných online aplikací.

Příklady online aplikací a jejich funkcí:

- Word – zjednodušená online verze textového editoru
- Excel – zjednodušená online verze tabulkového editoru
- Power Point – zjednodušená online verze prezentačního editoru
- Outlook – poštovní klient pro správu vaší školní mailové schránky
- Copilot – nástroj umělé inteligence v rámci M365
- Kalendář – aplikace pro organizování schůzek a událostí
- Teams – aplikace pro online schůzky a správu týmů jako např. při distanční výuce
- Forms – aplikace pro tvorbu kvízů či online formulářů
- Clipchamp – aplikace pro stříh videa
- Class Notebook / OneNote – aplikace pro tvorbu poznámek (online poznámkový sešit)
- OneDrive – cloudové úložiště pro nahrávání a snadnou dostupnost svých dat odkudkoliv
- Sway – aplikace pro tvorbu online prezentací sdílených online na PC ne pro projekci na projektoru
- Whiteboard – aplikace nahrazující v online prostředí školní pro výklad či prezentaci